

Upozornění

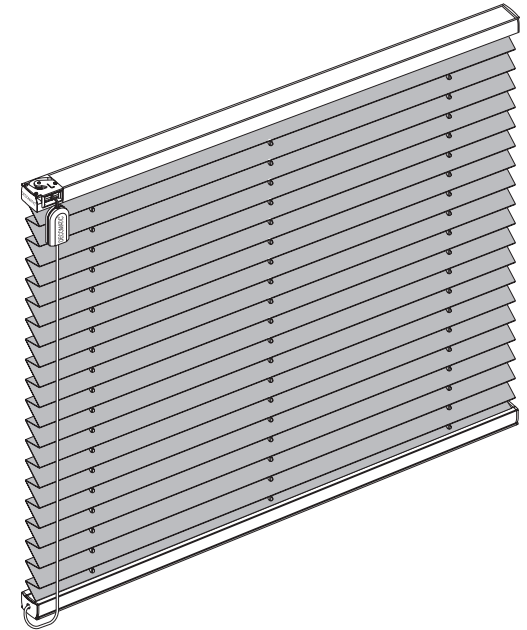
Plisé s elektrickým pohonem nesmí přijít do styku s vodou !

Při čištění okna nepoužívejte žádný alkalický přípravek !

Na poškození látky vlivem agresivního chemického přípravku, vodními kondenzáty či hmyzími exkrementy se záruka nevztahuje!

DECOMATIC® PLISSEE

Návod k praní plisé



Vážené zákaznice, vážení zákazníci !

Naše plisované látky jsou díky speciální metodě výroby odolné proti prachu a znečištění. Občasné vykartáčování jemným kartáčkem nebo prachovým smetáčkem je většinou zcela dostačující.

Při větším znečištění mohou být všechny druhy * plisé také vyprány podle následujícího návodu.

*) s výjimkou látek s hliníkovým zátěrem, Secura Perlafection a Sunset.

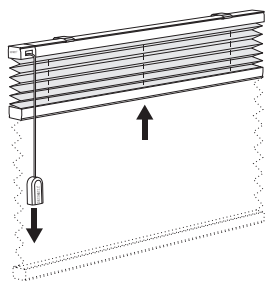
Váš výrobce a dodavatel:

plissee
P l i s s e e l i n e

Příprava

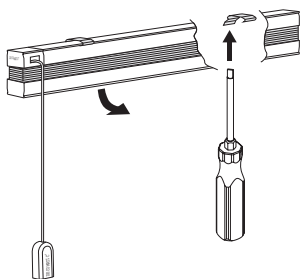
1

Stáhněte plisé do složeného paketu



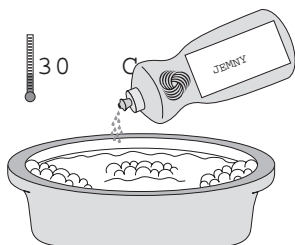
2

Pomocí šroubováku opatrně uvolněte plisé z montážních klipsů a vyjměte je ven.



3

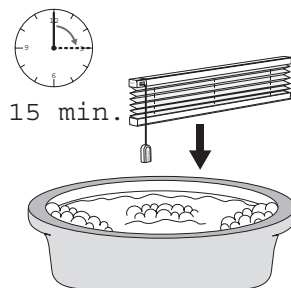
Naplňte adekvátně velkou nádobu 30°C teplou vodou a rozpustně v ní malé množství jemného pracího prostředku.



Praní

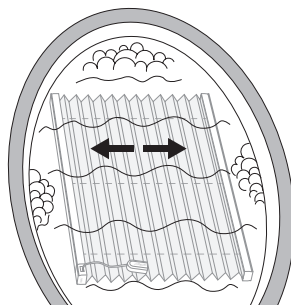
4

Vložte plisé s mírně roztaženými sklady látky do připravené lázně a nechte 15 min působit.



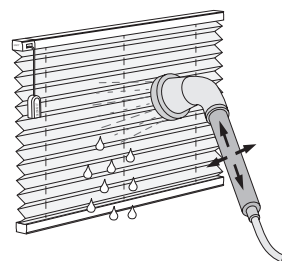
5

Plisované sklady látky opatrně properte. Před vytažením plisé z lázně stáhněte sklady k sobě.



6

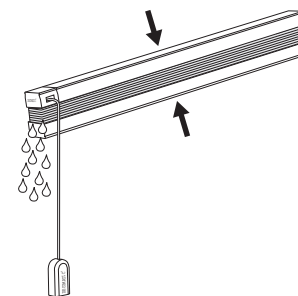
Propláchněte sklady látky čistou vlažnou vodou.



Sušení

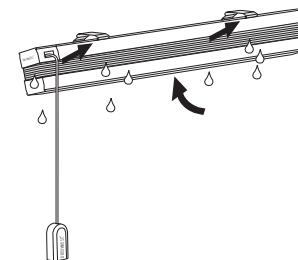
7

Pak stáhněte sklady látky k sobě. Jemně stiskněte k sobě a nechte vykapat vodu.



8

Takto připravené plisé pod mírným šikmým úhlem naklapněte zpět do montážních klipsů na okně.



9

Nechejte plisé cca 12 hodin proschnout.

